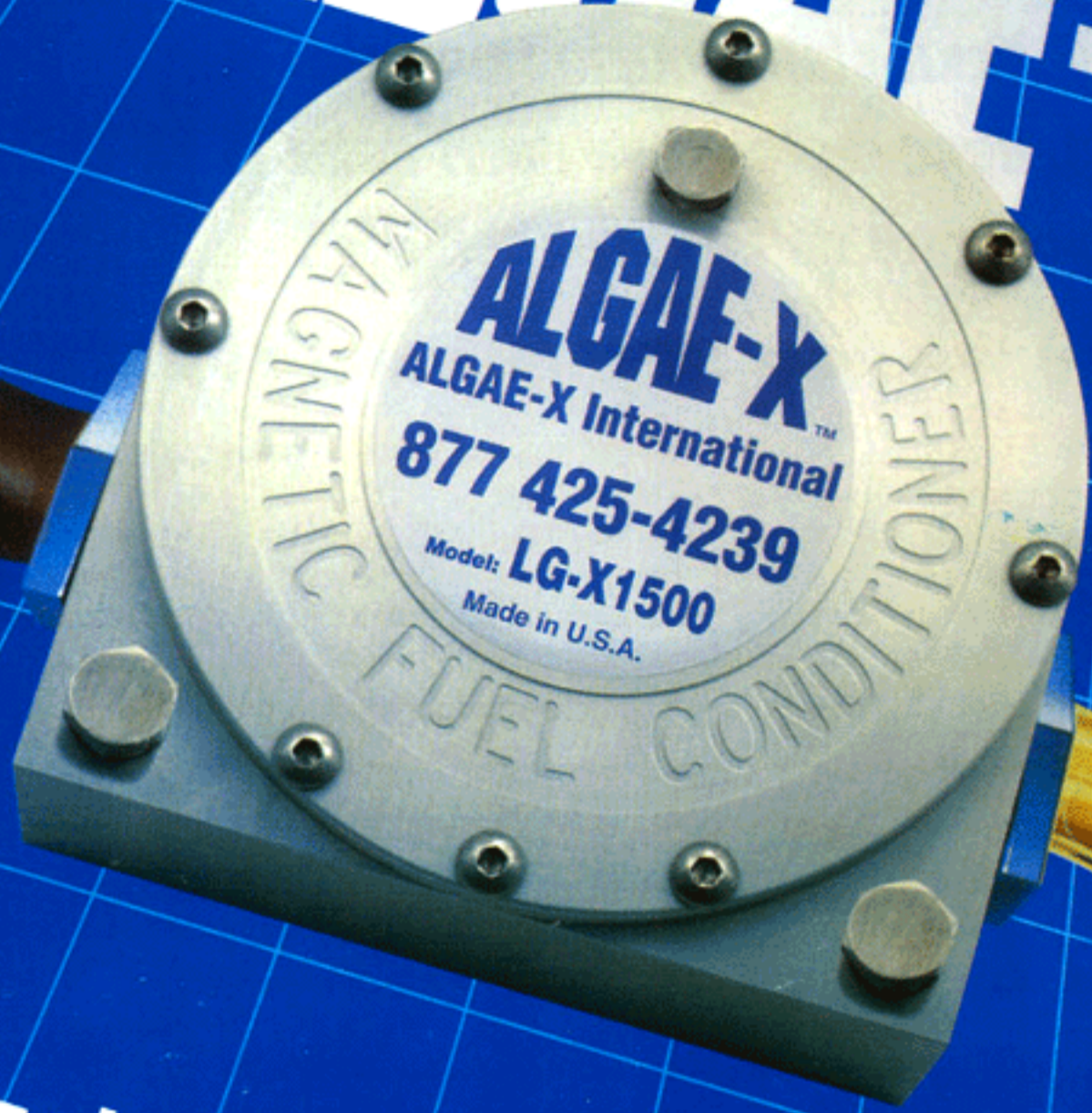


# ALGAE-X™



**TEMİZ YAKIT FİLTRESİ,  
TEMİZ TANK**

**KARDA**

# Filtreniz tıkalı ve deponuz kirli mi?

**ALGAE-X™ Yakıt sisteminizin tamamını sadece motor veya devri daim pompasını çalıştırarak temizler.**



## Motor arızalarının birçoğu yakıt deposu kaynaklıdır.

Olası bir motor arızasında uyarı sinyali yerine, artık sık filtre değişimi ve yakıt deposu temizliği periyodik bakım olarak kabul edilmektedir.

Dizel Yakıtı, Jet Yakıtı, Benzin, Hidrolik Yağı, Yağ gibi organik sıvılar bakteri, mantar, maya ve küf gibi mikro organizmalar için besin oluşturmaktadır. Mikroplar yakıt parçaları (biyodegradasyon) ve yakıt sisteminde çamur, tortu ve asit (H<sub>2</sub>S) oluşturan, "algae" (algi) olarak adlandırılan hasar verici yan-ürünlerin ortaya çıktığı bir olaylar zinciri gelişir.

**Tıkalı filtre elemanları, kirli yakıt deposu, korozyona uğramış enjektör,**

pompa ve depolar bu yan ürünlerin bir sonucu olup yetersiz yanmaya sebebiyet vererek fazla egzoz dumanı, güç kaybı ve nihayet motorun durmasına neden olur.

**Bilinen filtrasyon yöntemleri yakıt parçalanma sürecine engel olamaz.**

En iyi koşullarda bile filtrasyon bu yan ürünlerin ancak bir kısmını uzaklaştırabilir.

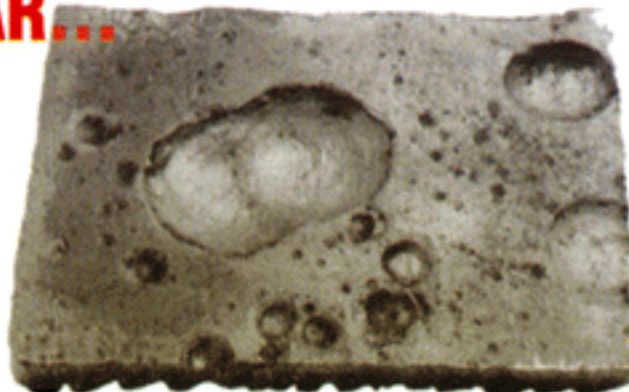
**Temiz bir yakıt ile filtre elemanları 1000 saatten daha uzun süre dayanır.**

Ciddi yakıt problemi uyarı sinyali ve motorda tekleme arızası yerine, her 100 saatte bir filtre değişimi çoğu zaman kabul gören rutin bakım haline gelmiştir.

Algae-X bu süreci durdurur, sürekli koruma sağlar...

## Maksimum Motor Performansı için Optimal Yakıt Kalitesi

### SEMPTOMLAR...



Sulfat İndirgeyen Bakterilerin neden olduğu bakteriyel korozyona bağlı olarak çelik plaka üzerinde oluşan pürüzlenme

- Filtrede tortu ve tıkanma
- Yakıt deposu içerisinde çamurlanma
- Koyu ve bulanık yakıt
- Korozyona uğramış, pürüzlü enjektörler
- Güç kaybı
- Fazla egzoz dumanı

# ALGAE-X™ Yegane Total Filtrasyon Çözümüdür.

Dizel motorlar, içten yanmalı motorların kullandığından daha fazla yakıtı depodan alır. Kullanılmayan yakıt fazlası dönüş borusu aracılığıyla yakıt deposuna geri döner. Algea-X ünitesi yakıt deposu ile ilk filtre arasına monte edilir. Algea-X mibrobik aktiviteyi aksatır, filtre tıkanıklığını önler ve çamur oluşumunu engeller.

Algea-X ünitesi iki yönlü olup, doğrudan yakıt akışı ile ilişkilidir ve kendi kendini temizler, hareketli parçaları, elektrik bağlantısı yoktur, bir kez monte edilir ve Bakım Gerektirmez.

## ALGAE-X™ ile işlem gören Yakıt:

- **Filtre tıkanıklığını ve yakıt depolarında kirliliği önler**

Daha uzun ömürlü filtre, daha emniyetli motor

- **Optimal yakıt kalitesi sağlar**

Yanmayı kolaylaştırır

Motor daha iyi çalışır ve daha az egzoz dumanı oluşturur

Daha az yakıt tüketimi sağlar

Zararlı emisyonları azaltır

- **Motor, enjektör ve yakıt ömrünü uzatır**

Bakım ve onarım ve işletme giderlerini azaltır

Zaman tasarrufu sağlar

- **Toksik kimyasalları büyük oranda engeller**

Personel güvenliğini tamamlar

Çevreyi korur

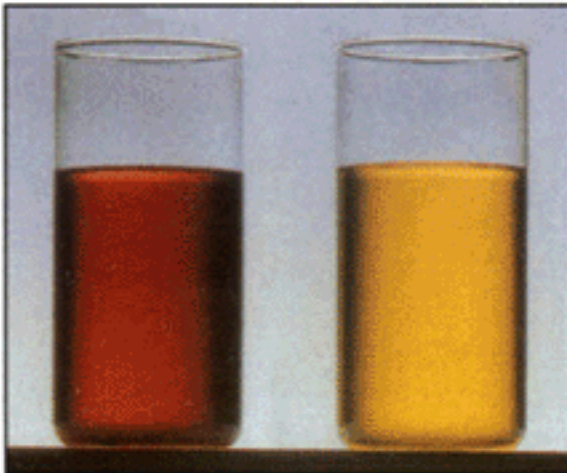
- **Ekonomik, güvenli ve sorunsuzdur.**



## ALGAE-X™ Nasıl çalışır ?

Kinetik enerjiyi manyetik alan aracılığıyla elektrik enerjisine dönüştüren indüksiyon prensibi ile çalışır. ALGAE-X güçlü bir manyetik işlem odası oluşturur. Yakıt içerisinde süspansiyon halinde bulunan mikrop ve partiküller üniteden geçerken etkilenirler.

Mikroplar, tek hücreli çok küçük organizmalar olarak hücre içi sıvısı ve elektrolitler ile dolu bir zardan oluşurlar. Metabolizma ve üremeleri hücre zarı üzerindeki elektrik dengesine bağlıdır. Bu eşsiz dengede oluşan herhangi bir aksama, hücrenin yaşam fonksiyonlarının sürekliliği için dayanılmaz bir değişimdir. Yakıtın ALGAE-X ünitesinden geçişi esnasında oluşan indüklenmiş elektrik yükleri, metabolik ve üreme süreçlerini engeller hücrenin işlevselliğini ve bu katıları oluşturan yakıtın biyodegradasyonu sekteye uğratır.



ÖNCE

SONRA

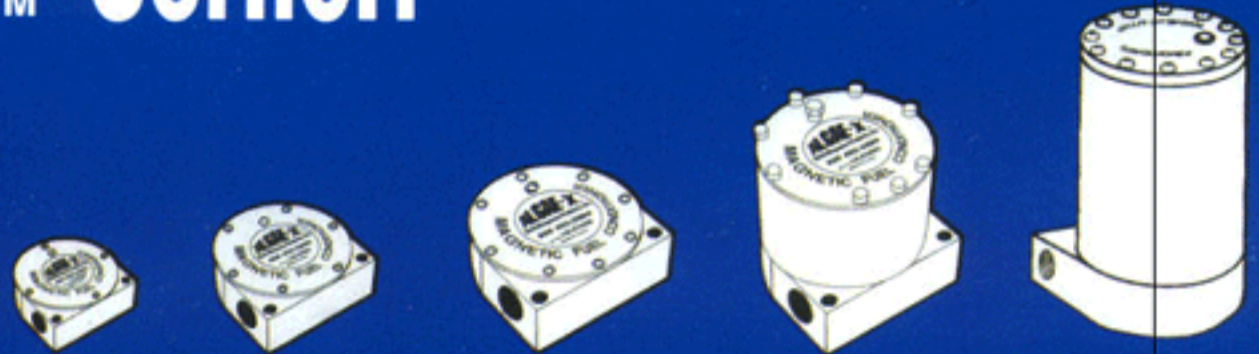
Aynı zamanda indüksiyon, asfaten (mum ve asfalt) ve diğer kirliliklerin oluşturduğu parafin topaklarını yeniden eriterek bu katıların maddelerin oluşumunu engeller. Sonuç olarak :

**“Berrak ve Temiz Yakıt” düzgün yanma, uzun filtre ömrü ve temiz yakıt sistemleri.**

# Özel, Ticari, Askeri ve Sektörel Uygulamalar.



## ALGAE-X™ Serileri

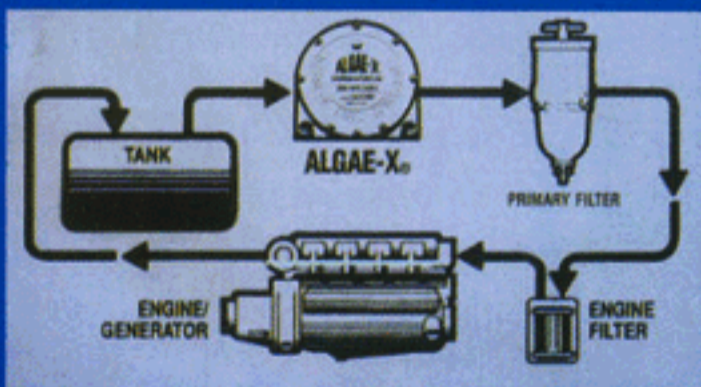


LG-X MODEL*	200	400 500	1000 1500	3000	4000 5000
Giriş ölçüsü	1/4"	3/8" 1/2"	1/2" 3/4"	1"	1-1/2" 2"
Maks. akış hızı** (gallon/saat)	25	90	350	800	1500 2500
Ağırlık lbs	1	2	3.5	7.5	32 35
HP değişimi (kadar)	200	500	1500	3000	3000 (ve yukarı)

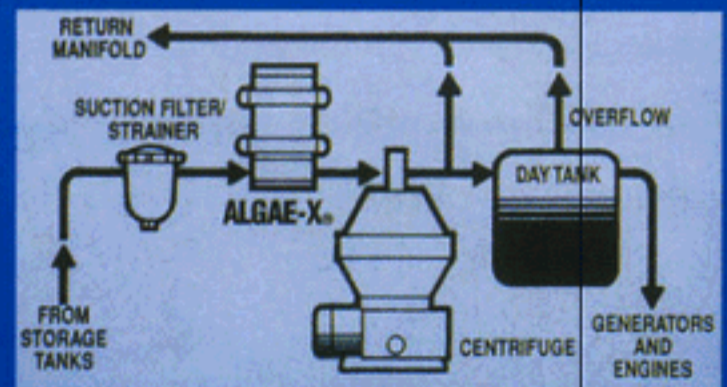
\*Daha büyük kapasiteli ekipmanlar için daha yüksek akış hızları mevcuttur

Malzeme: Anotize edilmiş Marin Grade korozyona dayanıklı 6061 Alüminyum

\*\*Motor parçaları için önerilen maksimum akım kapasitesi. Devridaimli sistemlerde öngörülen akım hızı iki ile çarpılır.



**Made in USA**



**Ömür boyu Garanti**

Deponuzu temizlemeden veya yakıtınızı boşaltmadan önce ALGAE-X™ yi arayın.



TÜRKİYE DAĞITIMCISI VE SERVİSİ

**KAREDA İTHALAT VE İHRACAT LTD. ŞTİ.**

Gülbahar M. Cemal Sururi Sk. No: 47/B 80300 MECİDİYEKÖY - İstanbul - TÜRKİYE

Tel : (212) 266 72 61 - 266 43 89 - 266 05 07 Faks: (212) 275 37 51 288 64 26

Website : www.kareda.com.tr

e-mail: kareda@superonline.com

**MFC teknolojisi.... Yirmi yıldan beri dünya çapında başarıyla uygulanmaktadır.**